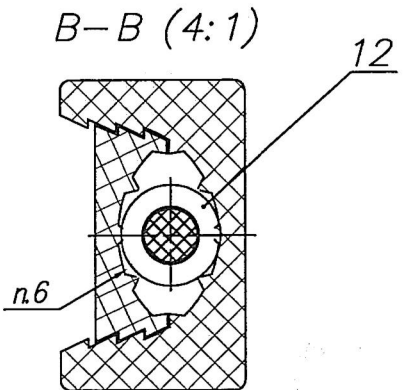
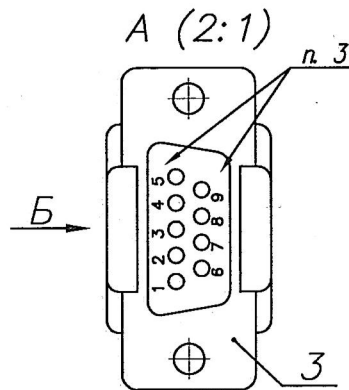
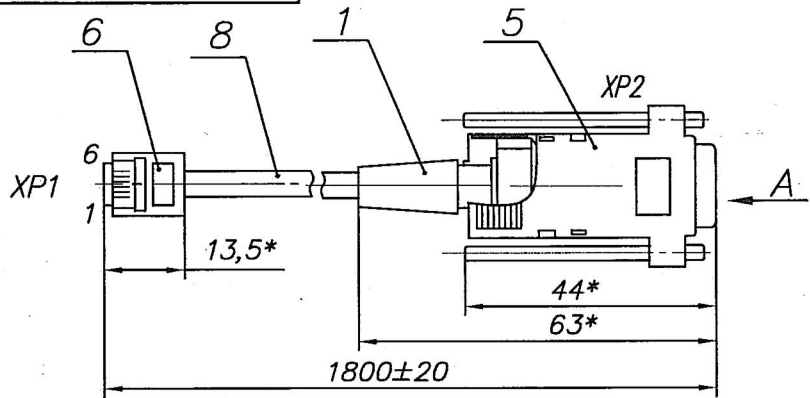
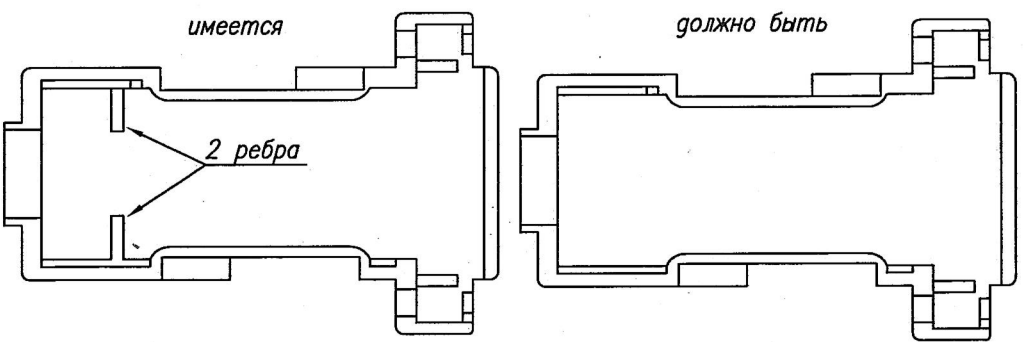


АВЛГ 575.27.00-04 СБ

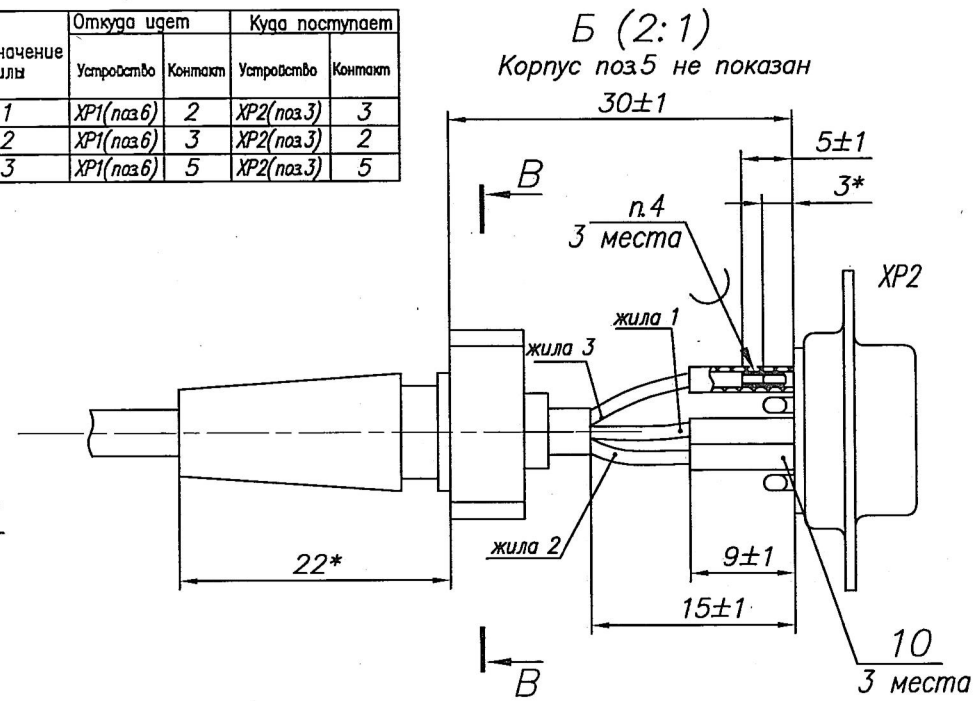


1

Рис.1(п.5 Т.Т.)



Обозначение жилы	Откуда идет		Куда поступает	
	Устройство	Контакт	Устройство	Контакт
1	XP1(поз.6)	2	XP2(поз.3)	3
2	XP1(поз.6)	3	XP2(поз.3)	2
3	XP1(поз.6)	5	XP2(поз.3)	5



- 1.\* Размеры для справок.
2. Номера жил провода поз. 8 и контактов вилки поз. 6 показаны условно.
3. Номера контактов вилки поз. 3 маркированы на корпусе.
4. ПОС-61 ГОСТ 21931-76.
5. Корпус поз.5 перед сборкой доработать (удалить 2 ребра) по рис.1
6. Трубку поз. 12 одеть на провод поз. 8.
7. Технические требования к разделке провода по ГОСТ 23587-79.
8. Технические требования к контактам, закрепленным на проводах по ГОСТ 23544-84.
9. Заделку жил провода поз. 8 в корпус вилки поз.6 производить при помощи специального инструмента типа "6 Contact (RJ-45) Modular Telephone Plug Crimping Tool".
10. Монтаж жил проводов производить согласно таблице.
11. Остальные ТТ по ОСТ4 ГО 010.015.

АВЛГ 575.27.00-04 СБ					Лист			Масса	Масштаб
Кабель									1:1
Сборочный чертеж					Лист			Листов	1
Изм.	Лист	N докум.	Подр.	Дата					
Разраб.	Сорокина	12.08.88							
Пров.	Величкин	12.4.19							
Т.контр.	Саликов								
Гл.контр.	Орлов	12/4/8							
Н.контр.									
Умб.	Орлов	12/4/8							